

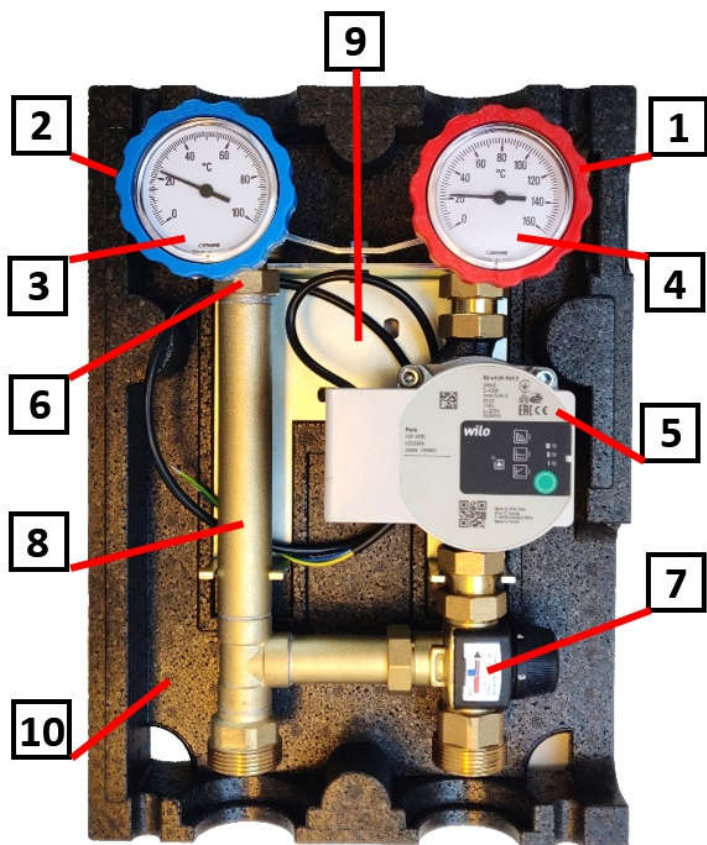
DGP-CO-GRUNDFOS-VTA372-40 DWUDROGOWA GRUPA POMPOWA DO C.O. z pompą GRUNDFOS UPM3 AUTO 15-70

Dwudrogowa grupa pompowa z termostatycznym zaworem mieszającym służy do wymuszenia obiegu czynnika roboczego w instalacji, np. ogrzewania podłogowego. Jest ona wyposażona w dwa zawory kulowe z termometrem, pompę obiegową GRUNDFOS UPM3 AUTO 15-70, termostatyczny zawór mieszający z płynną regulacją oraz siłownik obrotowy.

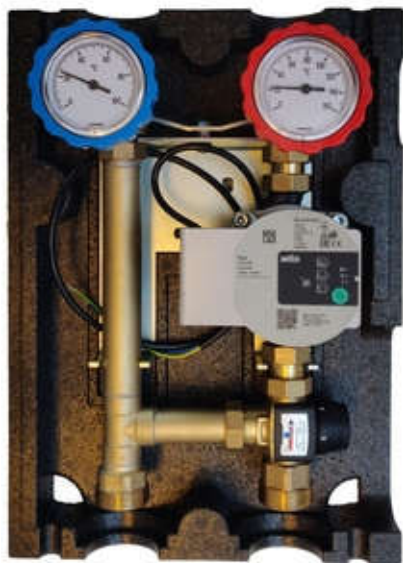
Pompa z funkcją regulacji obrotów daje możliwość ustawienia stałej prędkości obrotowej pompy.



ELEMENTY SKŁADOWE GRUPY



1. Zawór kulowy odcinający na wysokim parametrze.
2. Zawór kulowy odcinający na niskim parametrze.
3. Termometr kontaktowy na niskim parametrze, zakres pomiaru 0 ÷ 100°C.
4. Termometr kontaktowy na wysokim parametrze, zakres pomiaru 0 ÷ 160°C.
5. Pompa GRUNDFOS UPM3 AUTO 15-70
6. Zawór zwrotny na niskim parametrze.
7. 3-drogowy termostatyczny zawór mieszający z płynną regulacją.
8. Część rurowa na niskim parametrze.
9. Uchwyt ścienny.
10. Izolacja grupy pompowej.



Parametr	Wartość
Wymiary	420 x 300 x 198 mm
Przyłącze ze strony instalacji	GW 1"
Przyłącze ze strony kotłowej	GZ 1 ¼"
Maksymalna temperatura pracy	110°C
Dopuszczalne ciśnienie robocze	6 bar
Medium	Woda lub woda-glikol (max 50%)
Rozstaw osi	125 mm
Materiał uszczelniający	EPDM
Typ pompy	GRUNDFOS UPM3 AUTO 15-70
Długość montażowa pompy	130 mm
Napięcie zasilania	230V ~50Hz
Wskaźnik energochłonności	EEI <= 0,20
Materiał izolacji	Polipropylen spieniony EPP
Skala termometrów	0 ÷ 100°C / 0 ÷ 160°C
Zakres nastawy zaworu termostatycznego	20 ÷ 55°C
Współczynnik kvs dla zaw. termostatycznego	1,6
Zawór zwrotny	1 szt. wbudowany w korpus termometru na niskim parametrze
Materiał korpusu grupy pompowej	Mosiężne i stalowe komponenty

Schemat pompy

